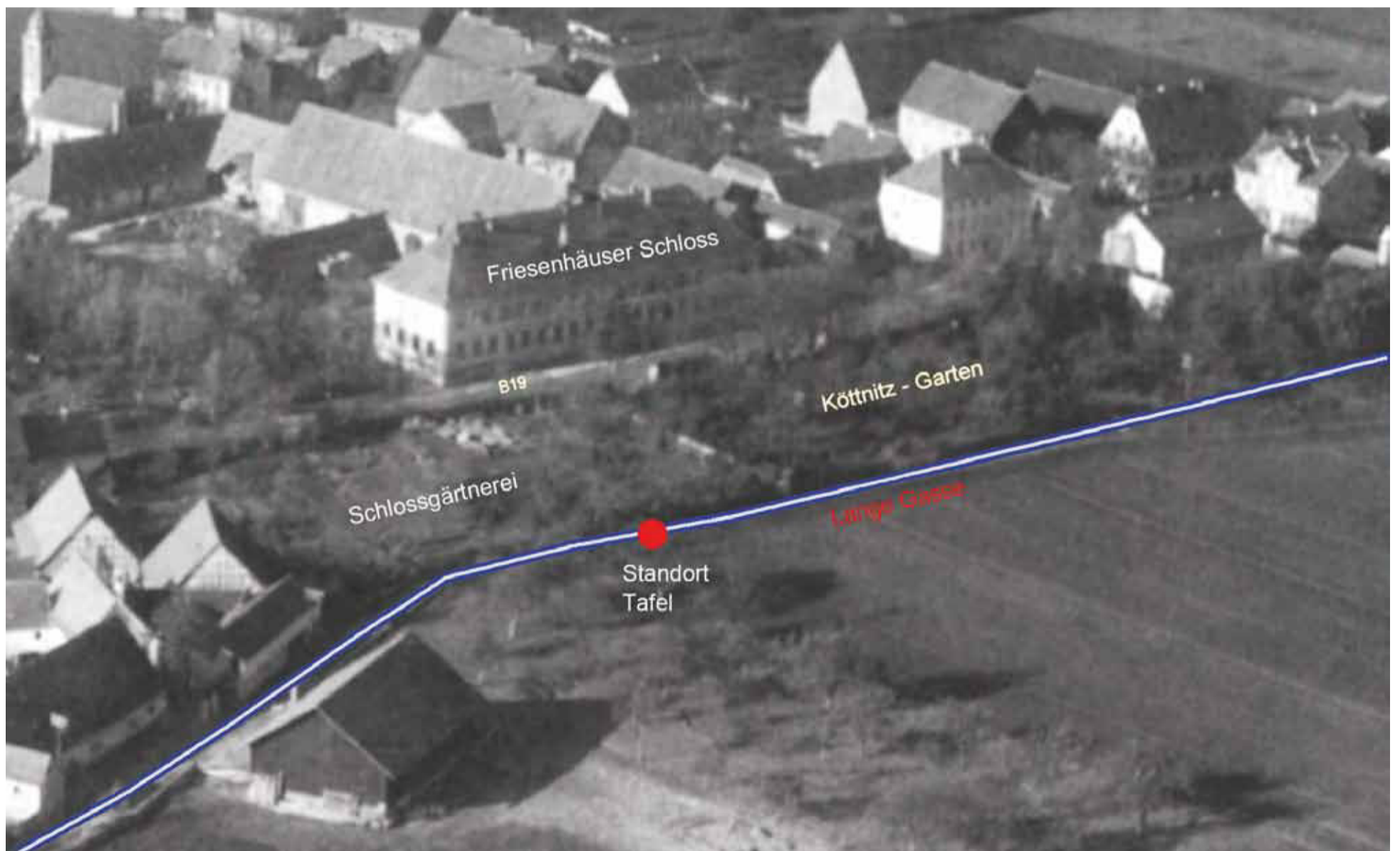


Lange Gasse

Zwischen Langer Gasse und Friesenhäuser Schloss (heute Rathaus) lag der ehemalige Schlossgarten, den Anna Maria Bettina von Zobel (1842-1912) erbte. Sie heiratete den Medizinalrat Dr. Otto Köttwitz in Greiz im Vogtland, weshalb der 1937 an die Gemeinde verkaufte Garten in Köttwitz-Park umbenannt wurde.



Unter dem Garten erstreckte sich ein langer Eiskeller, der zur ehemaligen Zobelschen Brauerei im Schloss gehörte. Im Zweiten Weltkrieg wurden hier Luftschutzkeller eingerichtet. Heute ist das Areal bebaut.