

BUBENBADEPLATZ

BOYS' BATHING PLACE

In June 1947, the municipality set up two bathing places, one for girls (1) and one for boys downstream from the Main (2). Particularly from clerical side, strict attention was paid to gender separation until the regulation was lifted at the end of the 1960s.

The "Bleiche" was also located here. The white sheets were laid out on the Main meadows for bleaching - a constant conflict with the geese roaming around there (3, 1953).

Railway station for all

On the opposite side of the river Main stands the Sulzbach railway station (4, river Main frozen over 1962/63), whose location was planned so that the people of Obernau and Niedernberg also had quick access (5). On the other side of the Main, the railway caretaker's cottage was also located in Niedernberg (6/1931).



(1)



(2)

PLACE DE BAINADE POUR GARÇONS

En juin 1947, la commune a aménagé deux lieux de baignade, l'un pour les filles (1) et l'autre en aval du Main pour les garçons (2). En particulier, du côté de l'église on veillait strictement à la séparation des sexes, jusqu'à ce que cette prescription soit abrogée à la fin des années 1960.

C'est là que se trouvait également la « Bleiche ». Les draps blancs étaient étendus sur les prés du Main pour y être blanchis - un conflit permanent avec les oies qui y rôdaient (3, 1953).

Une gare pour tous

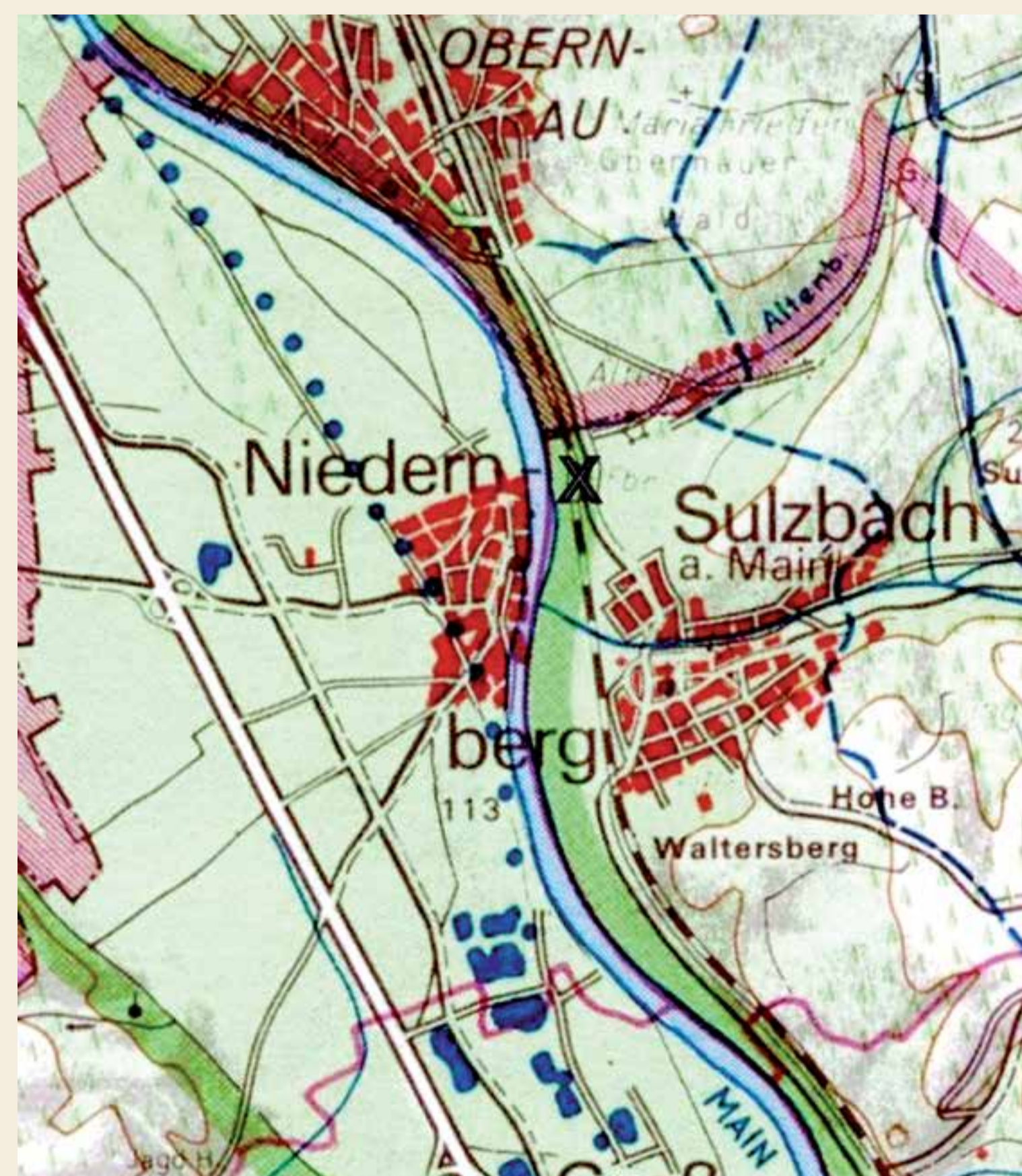
De l'autre côté du fleuve Main se trouve la gare de Sulzbach (4, fleuve Main, gelé 1962/63), dont la localisation a été prévue de manière à ce que les habitants d'Obernau et de Niedernberg aient eux aussi un accès rapide (5). De l'autre côté du fleuve Main, la petite maison du garde-barrière se trouvait également sur le territoire de Niedernberg (6/1931).



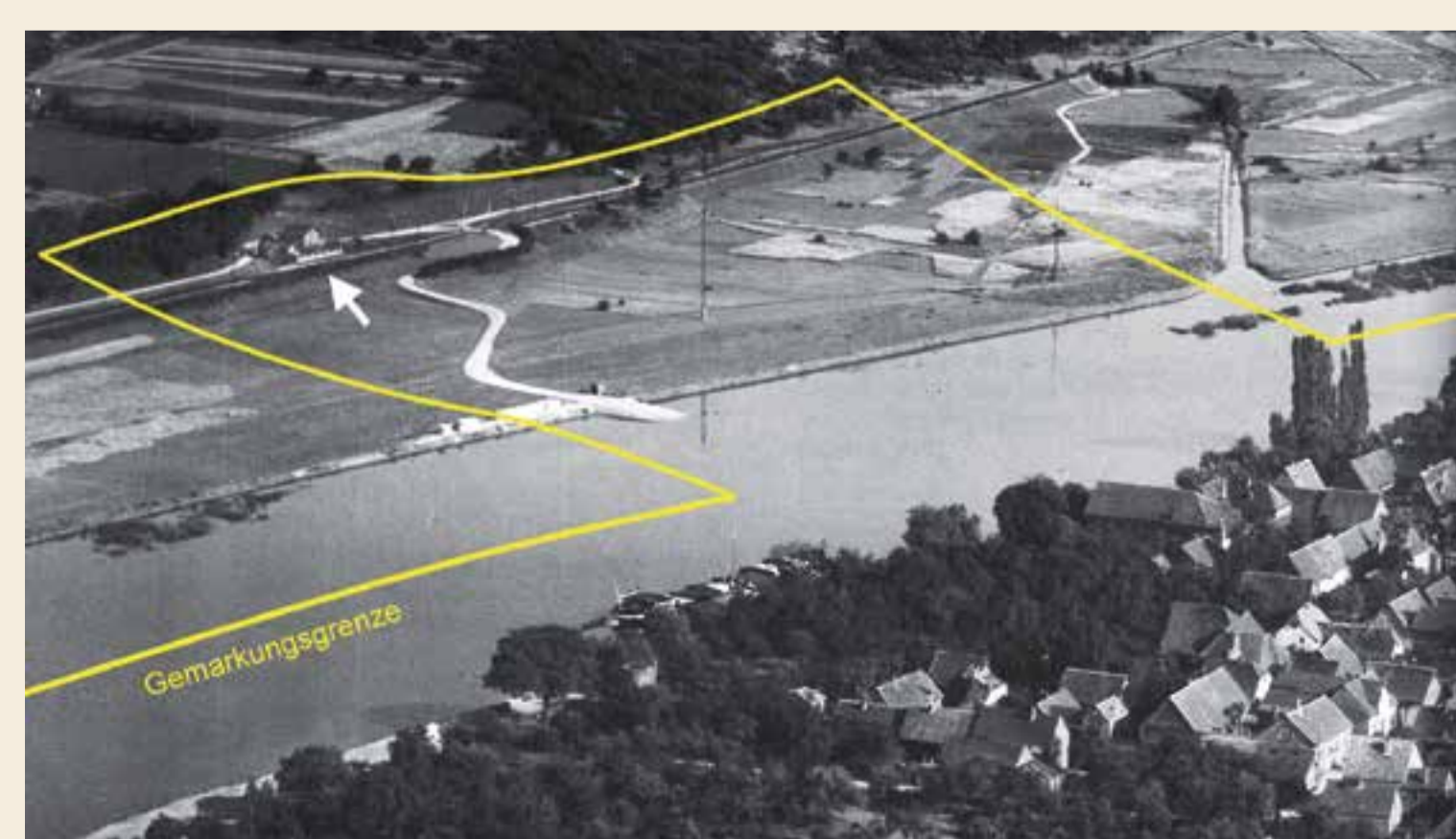
(3)



(4)



(5)



(6)

Im Juni 1947 wurden von der Gemeinde Niedernberg zwei Badeplätze eingerichtet. Der Badeplatz südlich des Rondells für Mädchen (1) und mainabwärts unweit des Turms für die Buben (2). „Es ist allen Personen verboten, außerhalb dieser Badeorte zu baden. Öffentliche Bekanntmachung ist erfolgt.“ Es wurde streng auf eine Geschlechter-Trennung geachtet, besonders von kirchlicher Seite. Die Badeplätze waren mit geschälten Baumstämmen abgegrenzt.

Hier befand sich auch die „Bleiche“. Auf den Mainwiesen wurden die weißen Laken zum Ausbleichen ausgelegt – ein dauernder Konflikt mit den dort umherstreifenden Gänsen (3, 1953).

Ende der 1960er Jahre wurde die Geschlechter-Trennung aufgehoben, doch der Name „Bubenbadeplatz“ hat sich bis heute erhalten – hier findet alljährlich der gern besuchte Bluesabend statt.

Bahnhof für alle

Auf der gegenüberliegenden Mainseite steht der Sulzbacher Bahnhof (4, Main 1962/63 zugefroren), dessen Lage allerdings so geplant wurde, dass auch die Obernauer und die Niedernberger einen schnellen Zugang hatten (5). Niedernberg verfügt von alters her über eine eigene Gemarkung auf Sulzbacher Seite. Hier stand das Bahnwärterhäuschen (6/1931).

