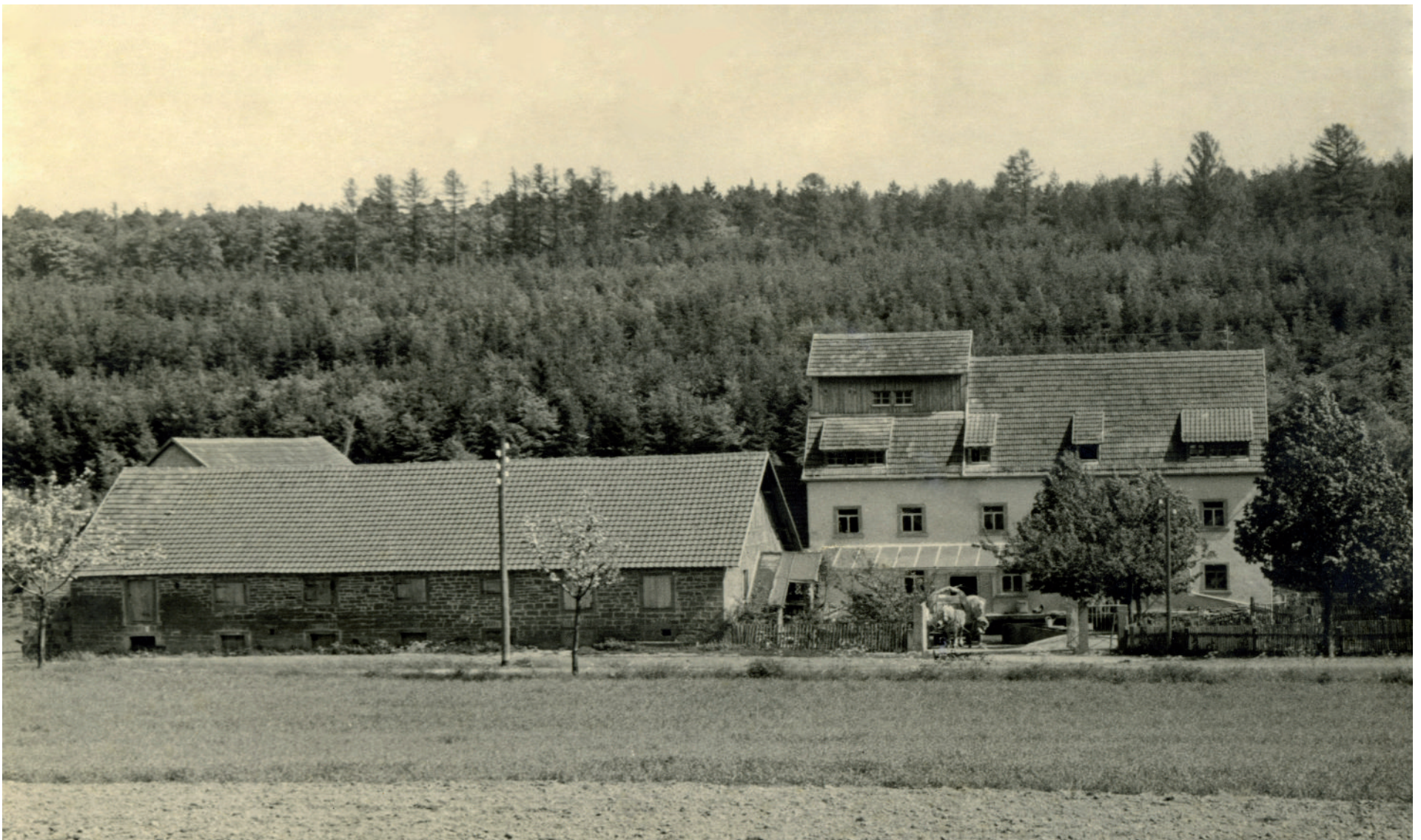


Ober- oder Schucksmühle

Die Ober- oder Schucksmühle ist seit 1594 beurkundet und seit ca. 125 Jahren im Besitz der Familie Schuck. Anton Schuck (1854-1924) erwarb die Mühle von einem Müller namens Kneip und vererbte sie seinem Sohn Franz Schuck (1895-1967). Danach geht sie über auf dessen Sohn Kurt Schuck. 1931/32 stellte der Obermüller vom Wasserrad auf Turbine um. Mehrere Anbauten aus verschiedenen Epochen zeugen von dem Expansionsbestreben der verschiedenen Besitzer. In ihrer jetzigen Form existiert die Mühle seit ca. 65 Jahren. Die Mühle belieferte 25 Bäckereien im Umkreis und viele Privatleute. Seit 2003 ist die Mühle stillgelegt.



© Archäologisches Spessart-Projekt e.V.
Der europäische Kulturweg im Buchental wurde realisiert im Rahmen des Projekts »Pathways to Cultural Landscapes« mit Förderung von Stadt Lohr, Stadt Karlstadt, Gemeinde Steinfeld, Ingenieurbüro Baur-Consult (Haßfurt), Fa. Bohr GmbH (Steinfeld), Heribert Endres (Lohr), E.ON Bayern, Farben Heimbach (Lohr), Reisebüro Hock (Steinfeld), Edmund Knöferl, Fa. Willy Kreuz (Steinfeld), Raiffeisenbank Main-Spessart, Harald Schaub (Steinfeld), Sparkasse Mainfranken, Schotterwerk Váth (Steinfeld), Elektro Wagner (Lohr), Ingenieurbüro Zinsser (Marktheidenfeld). Mit Unterstützung des Bezirkes Unterfranken.

Weitere Informationen bei:
Archäologisches
Spessart-Projekt e.V.
Treibgasse 3
63739 Aschaffenburg
www.spessartprojekt.de
info@spessartprojekt.de

